

LE PAPIER ET L'ENVIRONNEMENT



Un engagement de normes
environnementales strictes
et d'amélioration continue

Votre papier est-il respectueux de l'environnement ? Provient-il d'une forêt gérée de manière durable ? Quelles fibres a-t-on utilisées pour fabriquer votre papier ?

C'est votre fournisseur de papier qui, entre autres, peut répondre à ces questions. Parcourez cette brochure pour découvrir les efforts de l'industrie en vue de réduire l'impact du papier sur l'environnement et d'informer les consommateurs des démarches que nous pouvons tous entreprendre pour soutenir le développement durable.

Ressources en fibres durables

Grâce à une exploitation forestière durable, l'industrie du papier peut garantir une offre renouvelable de matières premières, ainsi que la préservation de la biodiversité. Une fois les produits en papier utilisés, ils peuvent être collectés et utilisés plusieurs fois, soit comme matières premières secondaires (destinées à la production de papier recyclé), soit comme biocarburants. Regardez à l'intérieur du cercle pour en savoir davantage...

Systèmes de gestion de l'environnement

L'industrie européenne du papier est convaincue de la valeur des systèmes de gestion de l'environnement et favorise depuis longtemps l'adoption volontaire de ces plans. Les systèmes de gestion de l'environnement fournissent des outils utiles permettant d'améliorer la performance environnementale et d'évaluer les progrès réalisés. Ils transmettent également le message selon lequel l'industrie vise une amélioration continue de son processus de production. Regardez à l'intérieur du cercle pour en savoir davantage...

Responsabilité commune

Toute la chaîne d'approvisionnement de l'industrie du papier a pour objectif de fabriquer des produits durables. Cet objectif implique une responsabilité commune : tous les groupes d'intérêts ont ainsi un rôle important à jouer. Regardez à l'intérieur du cercle pour en savoir davantage...

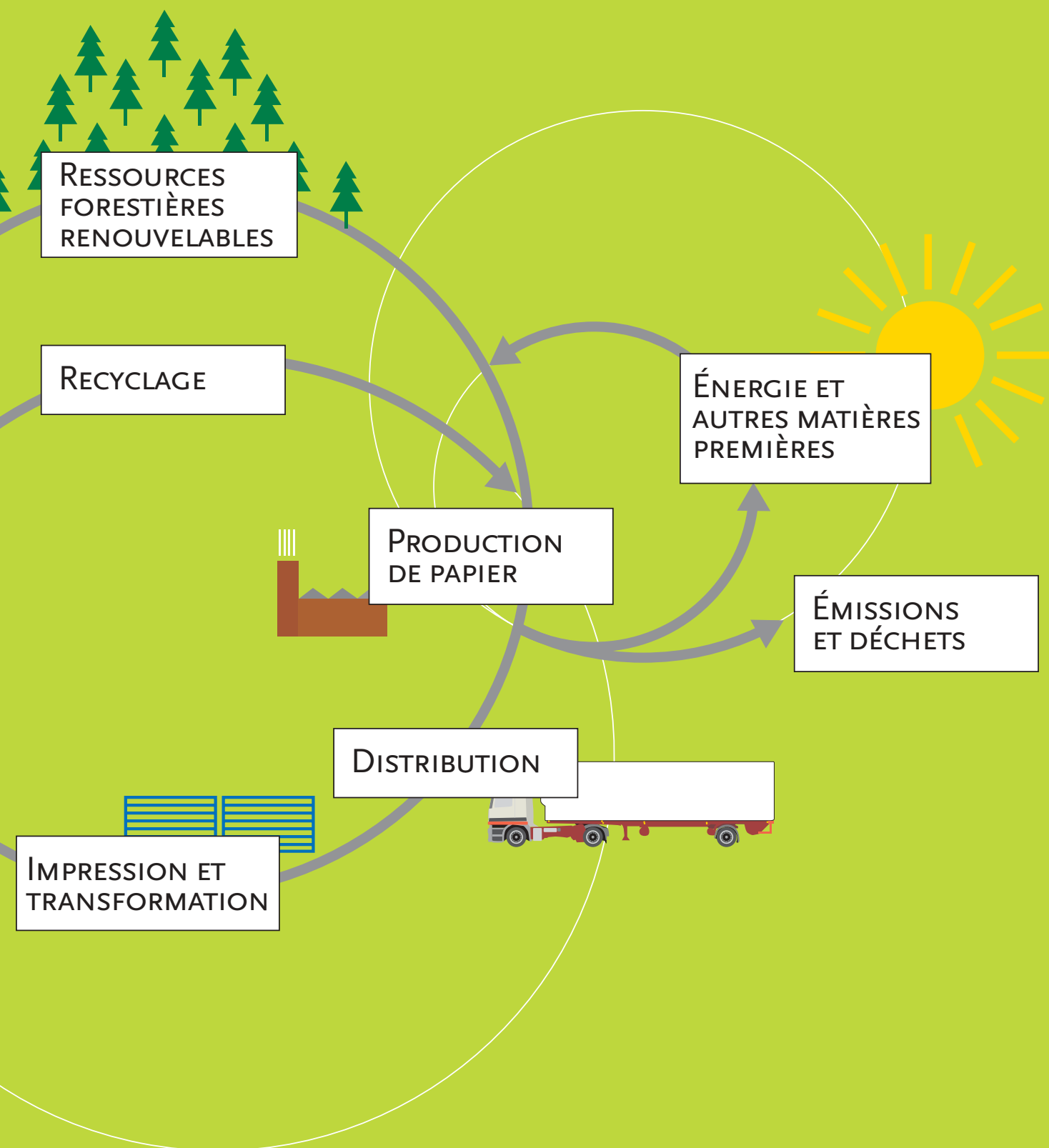
Informations relatives aux produits

L'impact d'un produit en papier sur l'environnement au cours de son cycle de vie est principalement lié au processus de fabrication. C'est pourquoi il est essentiel que les clients disposent d'informations relatives aux produits. Regardez à l'intérieur du cercle pour en savoir davantage...

CO₂

UTILISATION
DE PAPIER

Regardez à l'intérieur du cercle pour en savoir davantage



RESSOURCES EN FIBRES DURABLES

RESSOURCES EN FIBRES DURABLES

L'industrie du papier possède un atout tout à fait exceptionnel : les produits durables basés sur des ressources entièrement renouvelables qui poussent dans des forêts bien gérées. Les fibres récupérées représentent environ la moitié de nos matières premières en fibres. Nous dépendons fortement des biocarburants et nous consommons de moins en moins d'énergie. Dans les pays membres de la CEPI (Confederation of European Paper Industries), 50 % des surfaces forestières sont déjà certifiées par des systèmes de certification forestière indépendants. L'industrie a pour objectif d'augmenter ce chiffre grâce à la certification "Chain of Custody" qui permet de garantir la traçabilité des fibres constituant le produit final.

La certification forestière est un moyen de garantir aux clients que les produits à base de bois qu'ils achètent sont fabriqués en bois originaire de forêts gérées de manière responsable. Elle vise à garantir à la société qu'on satisfait tous les intérêts multifonctionnels, notamment la biodiversité, les besoins récréatifs et d'autres fonctions sociales. En outre, il existe une certification du système de traçabilité du bois (Chain of Custody) dans le cadre de l'approvisionnement, du transport, du stockage, du traitement (systèmes de gestion de l'environnement) et des phases de vente. Dans la plupart des cas, le système de traçabilité est basé sur le système de gestion de l'environnement de l'organisation d'approvisionnement en bois.

Afin de protéger davantage l'environnement tout en garantissant une offre abondante en matières premières, l'industrie européenne du papier s'engage à augmenter la part de fibres certifiées et le nombre de certifications "Chain of Custody".

En ce qui concerne les fibres utilisées, le papier récupéré est également une matière première importante pour l'industrie du papier : en fait, nous en sommes dépendants.

Certaines sortes de papier telles que le papier journal et les emballages consomment jusqu'à 100 % de vieux papiers. Néanmoins, en raison d'exigences de qualité strictes, les fibres récupérées ne conviennent pas à toutes les sortes de papier, comme le papier fin. Bien que le papier fin soit rarement fabriqué à partir de fibres récupérées, il constitue une excellente et importante source de matières premières dans le processus de fabrication des vieux papiers. L'industrie utilise tellement de vieux papiers que la demande est sur le point de dépasser l'offre. Nous devons tous contribuer à améliorer cette situation.

Une grande part des fibres utilisées dans l'industrie du papier provient des cimes des arbres, des opérations d'éclaircissage et des tombées de sciage.

Le "Forest Stewardship Council" (FSC) et le "Programme for Endorsement of Forest Certification Schemes" (PEFC) sont les deux systèmes les plus utilisés en Europe pour promouvoir l'aménagement forestier durable et la préservation des ressources en fibres à long terme.

Il existe d'autres systèmes d'aménagement forestier : Sustainable Forestry Initiative, American Tree Farm System, Canadian Standards Association (CSA), Draft Australian Forestry Standard, plan brésilien CERFLOR, Chilean CERTFOR Standard.



PEFC/01-00-01

Promoting sustainable forest management - pour plus d'informations www.pefc.org

Pour obtenir davantage d'informations sur les ressources en fibres durables, veuillez visiter les sites www.cepi.org, www.fscoax.org ou www.pefc.org



INFORMATIONS RELATIVES AUX PRODUITS

INFORMATIONS RELATIVES AUX PRODUITS

D'expérience, l'industrie du papier sait que les consommateurs s'intéressent à la manière dont nous fabriquons nos produits. Ainsi, les informations relatives à nos produits sont accessibles à tout le monde. Étant donné que l'utilisation du papier n'entraîne pas de dommages envers l'environnement, il est très pertinent de donner des informations sur l'engagement des fabricants relatif à l'amélioration de la performance environnementale en fonction de la production.

Il existe un certain nombre d'outils permettant de communiquer de telles informations relatives à l'environnement. Tout d'abord, nous avons une longue tradition de rapport environnemental ouvert à l'égard des autorités nationales et des autres groupes d'intérêts. Ainsi, divers plans, déclarations et labels sont disponibles pour habituer les producteurs à informer les clients des impacts qu'ont les produits qu'ils achètent sur l'environnement.

paper profile

"Paper Profile" est l'une de ces déclarations environnementales produit développées par les principaux fabricants de papiers graphiques en collaboration avec les distributeurs de papier et diverses associations industrielles. Elle fournit aux acheteurs de papier professionnels des informations relatives à l'environnement pertinentes et uniformes.

De plus, les producteurs qui sont enregistrés dans le système EMAS de l'Union européenne peuvent communiquer des informations clés relatives à l'environnement en utilisant des rapports EMAS vérifiés par une tierce partie. Le logo EMAS symbolise l'engagement d'amélioration continue du fabricant.

| Qu'est-ce qu'un label ? | Qu'est-ce qu'une déclaration ? |
|------------------------------------------------|-------------------------------------------------------------------------------------|
| Volontaire | Volontaire |
| Des critères spécifiques doivent être remplis | Pas de critères définis |
| Pas de données disponibles | Données spécifiques aux produits disponibles |
| Simple label | Outil transparent ; informations destinées aux utilisateurs en vue d'une évaluation |
| Label approuvé par l'organisme compétent | Tierce partie ou producteur contrôlé |
| Convient aux clients privés | Convient aux acheteurs professionnels |
| Exemples : Nordic Swan, EU Flower, Blaue Engel | Exemple : Paper Profile |

L'organisation internationale de normalisation (ISO) classe les différents labels environnementaux en trois catégories distinctes :

Type I

Les labels signifient que la performance environnementale relative à la production de papier remplit les critères sélectionnés spécifiques aux produits. Ces plans ne prennent pas en compte les facteurs spécifiques à un site et dépendants de l'écosystème local.

Type II

Les labels d'autodéclaration sont généralement utilisés pour communiquer des informations relatives à une seule question, telle que la certification forestière ou la consommation d'énergie relative à l'utilisation de matériel.

Type III

Le processus de normalisation concernant les déclarations environnementales produit est actuellement en cours au sein d'ISO. Les déclarations produit fournissent des informations concernant la composition d'un produit et ses principaux impacts sur l'environnement.

Pour obtenir davantage d'informations, visitez les sites
www.iso.org,
www.emas.org.uk,
www.paperprofile.com



SYSTÈMES DE GESTION DE L'ENVIRONNEMENT

SYSTÈMES DE GESTION DE L'ENVIRONNEMENT

Les systèmes de gestion de l'environnement fournissent des outils utiles permettant d'améliorer la performance environnementale et d'évaluer les progrès réalisés dans ces domaines. Le respect des systèmes exige des preuves de l'amélioration continue de la performance environnementale des papeteries en termes d'objectifs à court et à long terme.

Ces systèmes aident les sociétés à fixer et à réaliser des cibles environnementales. Ils fournissent aux entreprises un cadre solide qui permet de développer leurs stratégies environnementales et d'atteindre des objectifs environnementaux en ce qui concerne le processus de production. Ainsi, dans le cadre des plans de gestion de l'environnement, les papeteries s'efforcent de réduire leurs émissions de CO₂ provenant des carburants fossiles et ont réalisé une baisse de 25 % en 2001 en comparaison avec 1990.

Nous croyons que le pivot de toute approche relative au développement durable au sein des industries de fabrication est la gestion de l'environnement. C'est pourquoi nous avons pour but de garantir que toutes les pâtes et papiers produits en Europe proviennent de papeteries qui pratiquent un système de gestion de l'environnement.

Actuellement, il existe deux systèmes de gestion de l'environnement principaux utilisés au sein de l'industrie, tous deux certifiés par une tierce partie : ISO 14001 et le système de management environnemental et d'audit (EMAS) de l'Union européenne.

En 2002, plus de 60 % des pâtes et papiers produits en Europe provenaient des papeteries certifiées d'un système de management environnemental (ISO 14001 ou EMAS).



Depuis 1990, l'industrie européenne du papier a diminué ses rejets de composés organochlorés absorbables (AXO) dans l'eau de plus de 90 %.

Les émissions directes de CO₂ fossiles de l'industrie européenne du papier représentent moins de 1 % de l'ensemble des émissions industrielles de CO₂ en Europe.

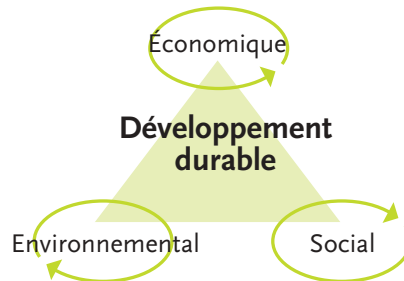
Pour obtenir davantage d'informations, visitez les sites www.cepi.org, www.emas.org.uk ou www.iso.org



RESPONSABILITÉ COMMUNE

RESPONSABILITÉ COMMUNE

Jusqu'à présent, nous avons examiné les efforts fournis par les papetiers afin de fournir des produits qui ont un impact limité sur l'environnement. Les clients ont un accès aisé à ces informations, qui les aident à effectuer des choix en connaissance de cause en ce qui concerne les produits qu'ils achètent, et en tant que groupes d'intérêts, nous partageons tous une part de la responsabilité des produits, à un moment ou à un autre de la chaîne d'approvisionnement.



Le développement durable exige que nous soyons tous conscients de questions telles que l'emploi, la société et l'économie locale. Par exemple, l'industrie du papier vise à favoriser la formation et l'enseignement de ses employés afin de leur fournir une plate-forme saine destinée à leur développement personnel, tant à l'intérieur qu'à l'extérieur du secteur de la fabrication du papier.

Le moyen le plus simple pour les consommateurs de contribuer utilement à une responsabilité commune est peut-être de garantir que chaque lien de la chaîne d'approvisionnement respecte la recyclabilité du papier. Pour les imprimeurs, les éditeurs et les transformateurs, par exemple, cela signifie que l'utilisation de substances telles que la colle et des encres peuvent être facilement enlevées des fibres. Pour l'utilisateur final, il s'agit de remettre les papiers utilisés dans le cycle de production en le recyclant partout où il est possible de le faire.

Pour démontrer notre engagement dans un développement durable, les papetiers ont délibérément adopté la Déclaration Européenne sur la Valorisation des Papiers et Cartons, qui vise à augmenter le taux de recyclage d'ici 2005. En tenant compte de la croissance attendue de la consommation de papier, la quantité estimée de papier recyclé en 2005 devrait avoisiner les 50 millions de tonnes (avec un taux de recyclage de 56 %), soit quelque 11 millions de tonnes en plus qu'en 1999.

Mais l'histoire ne s'arrête pas là. Le développement durable est un processus continu auquel nous pouvons tous participer. Si vous souhaitez en savoir davantage sur l'engagement de l'industrie du papier en ce qui concerne le développement durable, veuillez contacter la CEPI (www.cepi.org) pour obtenir une copie du document "The European Paper Industry's Contribution to Europe's Sustainability". Le document détaille les objectifs, les principes et les indicateurs, qui montrent notre détermination à contribuer considérablement au développement durable.

Q : Où trouve-t-on du papier ?

R : Partout !

- Magazines
- Photocopies
- Livres
- Journaux
- Mouchoirs
- Emballages

Pour obtenir davantage d'informations, visitez le site www.cepi.org





CEPIPRINT (Association of European Publication Paper Producers) représente les secteurs des divers types de papier destinés aux journaux et aux magazines au sein de la "Confederation of European Paper Industries" (CEPI). Elle comprend 52 sociétés appartenant à 17 groupes indépendants, plus de 60 papeteries et 165 machines à papier dans 13 pays européens.
www.cepiprint.com



EUGROPA est une confédération de 23 associations nationales de grossistes de papier. Par le biais de ces associations, EUGROPA représente près de 220 grossistes de papier individuels pour un total de 24 000 employés. Le volume total des ventes s'élève à 13 millions de tonnes de papier et de carton pour une valeur de 14 milliards d'euros.
www.eugropa.com



CEPIFINE est une association internationale composée d'associations nationales, qui sont membres de la CEPI (Confederation of European Paper Industries) et représente 14 associations européennes des pâtes et papier (12 états membres de l'Union européenne, la Norvège et la Suisse).
www.cepifine.org